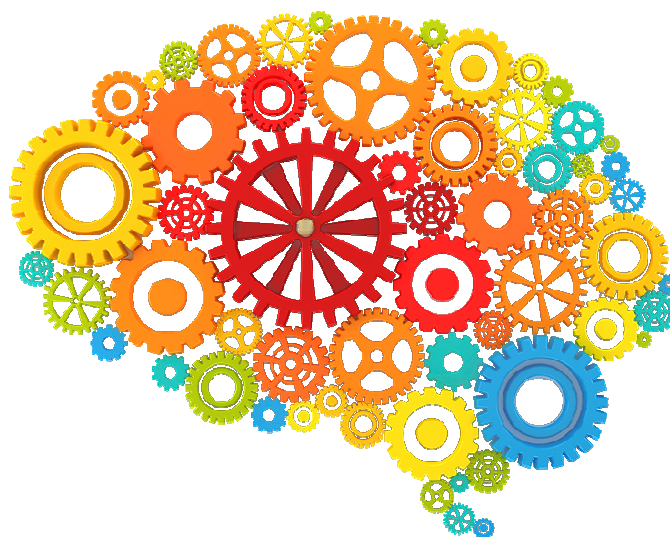


SERVIZIO SANITARIO REGIONALE
EMILIA-ROMAGNA

Azienda Ospedaliera di Reggio Emilia

Arcispedale S. Maria Nuova

Istituto in tecnologie avanzate e modelli assistenziali in oncologia
Istituto di Ricovero e Cura a Carattere Scientifico



Mente in-Funzione: Progetto COGITAB

La ricerca ha bisogno anche di te per progredire!

Hai tra i 40 e i 75 anni?

**Partecipa anche tu al progetto COGITAB:
hai tempo fino a settembre 2017!**

Questa attività dura circa 40 minuti, è finalizzata solo alla raccolta dati (non viene dato alcun responso medico), è stata sviluppata dalla Struttura di Neuropsicologia dell'Arcispedale Santa Maria Nuova IRCCS di Reggio Emilia ed è costituita da una decina di esercizi di memoria e di attenzione.

Per informazioni contattare la Struttura di Neuropsicologia dell'Arcispedale Santa Maria Nuova IRCCS di Reggio Emilia al numero di telefono **0522 296031** o **0522 296387** dalle ore 10.00 alle 12.30 da lunedì a venerdì.

Collaborazioni e Patrocini:



SERVIZIO SANITARIO REGIONALE
EMILIA-ROMAGNA

